

國立中興大學森林學系 國產精油檢測中心

(此為範本) 檢測分析結果報告書

服務名稱：精油成分檢測分析

委託單位：○○大學○○學系○○教授

檢測單位：中興大學森林系 林木代謝體學暨天然藥物開發研究室

樣品名稱：馬告精油

取樣、送驗人員／單位：○○○

送樣日期：○○年○○月○○日

----- 樣品資料料由 送檢人員 提供 -----

檢測單位：中興大學森林系 林木代謝體學暨天然藥物開發研究室

收件日期：○○○○年○○月○○日

檢測日期：○○○○年○○月○○日~ ○○○○年○○月○○日

檢測負責人：○○○

檢測樣品：○○精油(收件編號 TAF-23061201)



檢測項目及操作條件：

1. 檢測儀器機型：

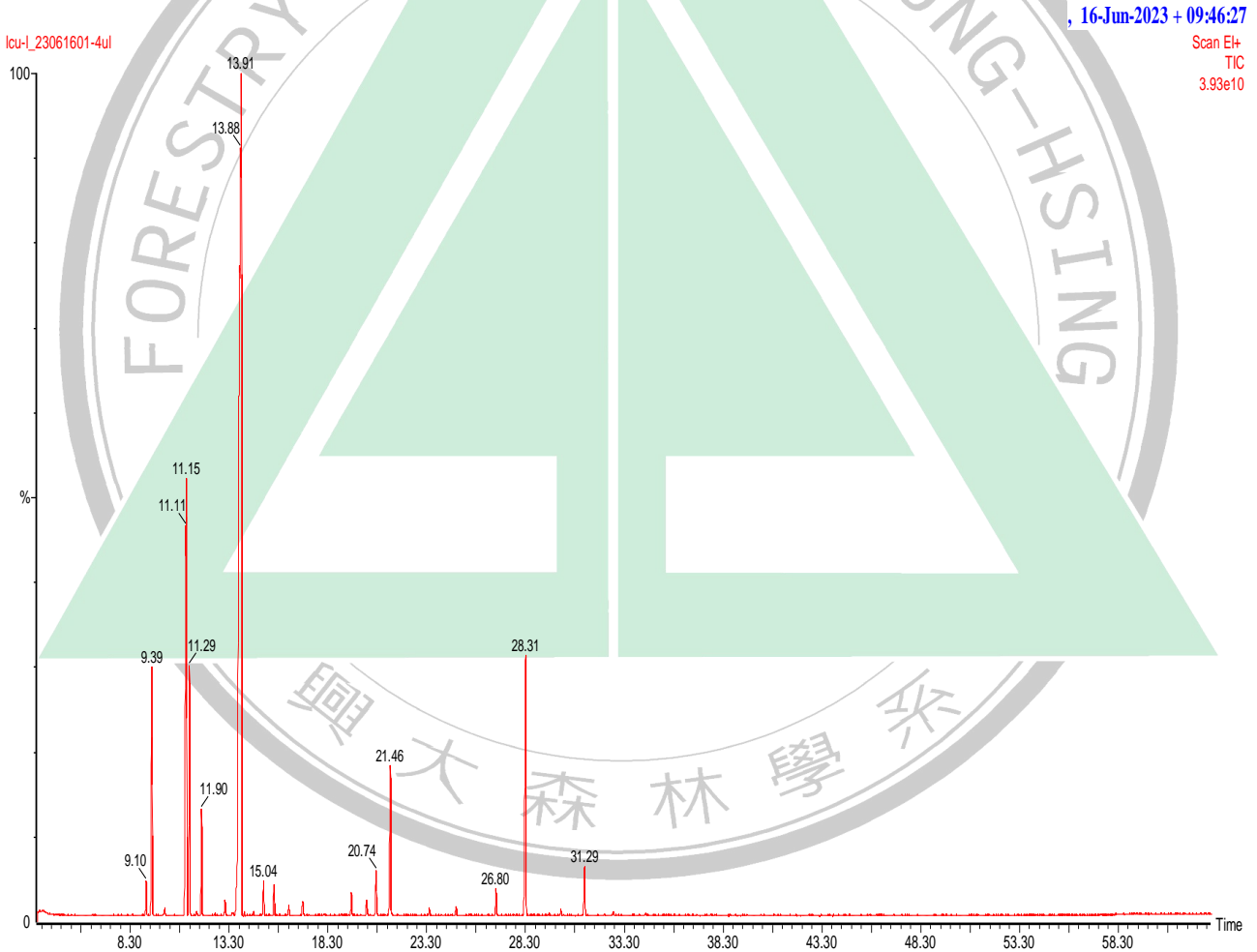
Perkinelmer Clarus 690/SQ8S GC/MS，管柱 COL-Elite 5MS 30 m
x 0.25 mm I.D. x 0.25 μ m。

2. 樣品配置濃度 10 μ L/mL 於 Ethyl acetate，取 1 μ L 進樣至 GC-MS 分析主成分並進行含量百分比檢測。

檢測結果：

(一) 精油樣品 TAF-23061201 GC-MS 分析圖譜

1. 樣品濃度：10 $\mu\text{L}/\text{mL}$
2. 注射量：1 μL
3. GC-MS 圖譜：



(二) 主成分定性與含量百分比分析

檢測案件編號：TAF-23061201

頁次：5 之 4

報告日期：○○年○○月○○日

NO.	RT	NAME	Area%	KI 值
1	9.39	α -Pinene	5.8%	935
2	11.15	Sabinene	14.5%	974
3	11.29	β -Pinene	5.2%	977
4	11.90	β -Myrcene	2.3%	989
5	13.09	α -Terpinene	0.4%	1014
6	13.91	Eucalyptol	52.4%	1033
7	15.04	γ -Terpinene	0.8%	1058
8	15.56	Sabinene hydrate	0.7%	1068
9	16.31	Terpinolene	0.2%	1083
10	17.03	Linalool	0.4%	1096
11	19.49	Citronellal	0.6%	1150
12	20.74	Terpinen-4-ol	1.0%	1176
13	21.46	α -Terpineol	3.8%	1190
14	23.43	β -Citral	0.2%	1234
15	24.78	α -Citral	0.2%	1263
16	26.80	Nerol acetate	0.6%	1306
17	28.31	α -Terpinyl acetate	7.4%	1342
18	31.29	Caryophyllene	1.2%	1410

RT：滯留時間

KI：kovats index

檢測結果說明：

1. 測試樣品為廠商所提供樣品隨機取樣所得，本測試結果僅對廠商送測樣品負責。
2. 本報告書需蓋本系戳始得生效。
3. 本試驗結果僅供參考，不作商業宣傳用途。

分析人員：

研究室主持人：

